

Stamisol – Raccords pour tuyaux de ventilation de Ø 90–150 mm

Éléments préformés standards disponibles chez les marchands de matériaux

Raccords standards pour tuyaux de ventilation

Livrables à partir des dépôts des marchands de matériaux.

S'adaptent sur tous les lés Stamisol.

Le raccord pour tuyau de ventilation est collé avec la colle Stamisol.

Référence au texte de soumission

Pos. 754.270

Pos. 785.320

Référence de planification

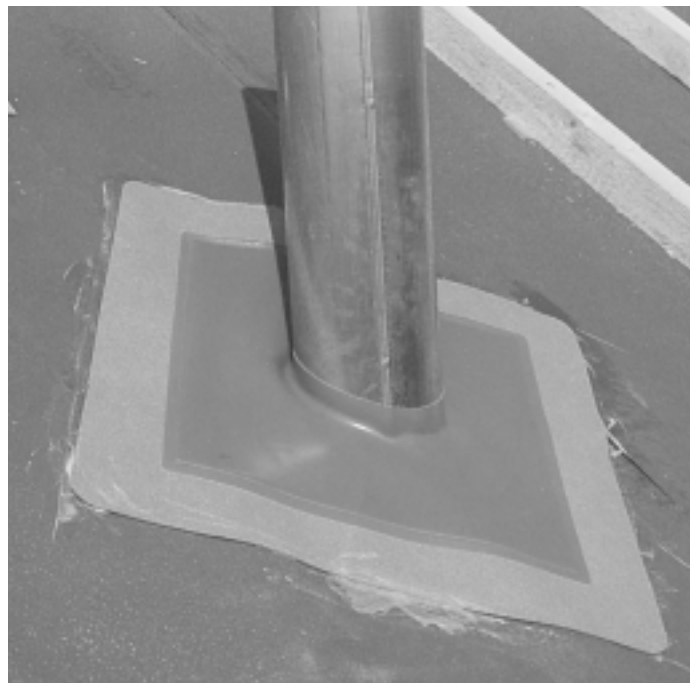
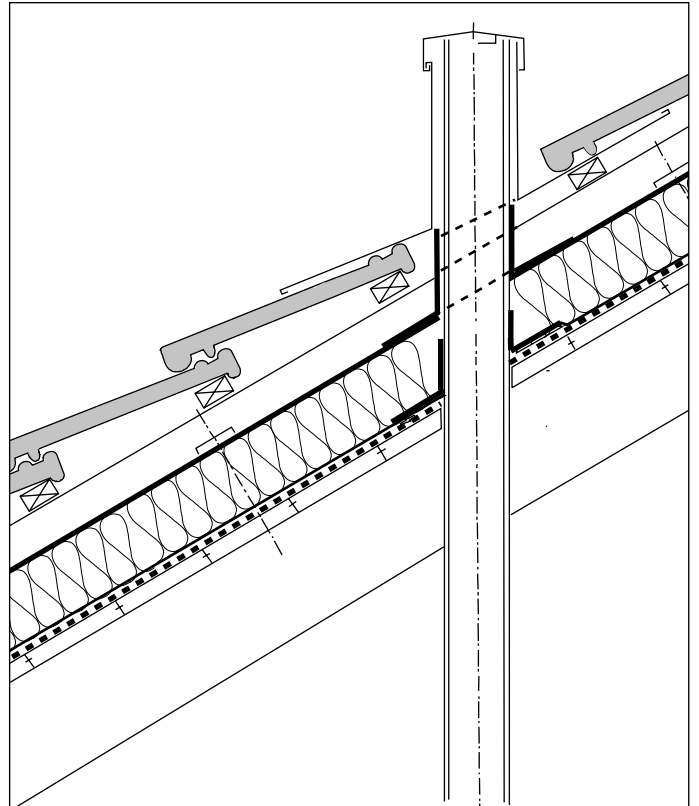
Ces raccords s'adaptent aux tuyaux de ventilation de Ø 90 mm à 150 mm.

Ils sont livrables à partir des des dépôts des marchands de matériaux.

Instructions de pose

Pose et collage avec la colle Stamisol selon nos directives de pose.

Le raccord du tuyau de ventilation peut également être collé sur d'autres lés de sous-couverture avec la colle Stamisol.



Planification et exécution : selon SIA 238
nouveau SIA 232