

Stamisol DW – pour toiture industrielle avec couverture métallique

Divers fournisseurs de système

1. Couverture profilée métallique
2. Lambris en bois brut posé à une distance de 5 à 10 mm
3. Contrelattes avec joints de clouage (Espace de ventilation)
4. Stamisol DW
5. Systèmes d'isolation divers
6. Freins de vapeur ABS ou Stamisol SD 70
Les chevauchements et raccords sont à coller de façon étanche à l'air à l'aide de bandes auto-collantes Stamisol.
Fixer si nécessaire de façon mécanique les raccords muraux à l'aide de bandes en caoutchouc butylique ou, par exemple, avec Sikaflex 11FC.
7. Espace prévu pour les câbles électriques

Référence au texte de soumission

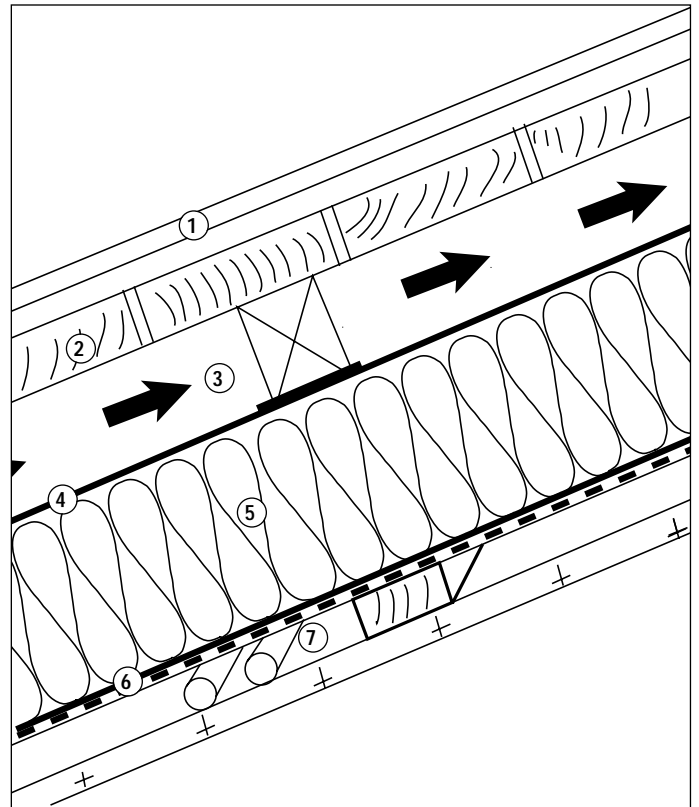
Stamisol DW
Pos. 720.721
Pos. 721.171

ABS

Pos 520
Pos 524.100
Pos 524.134

SD 70

Pos 530
Pos 534.100
Pos 534.121



Référence de planification

Stamisol DW peut être posé et collé aussi bien à l'horizontale qu'à la verticale.

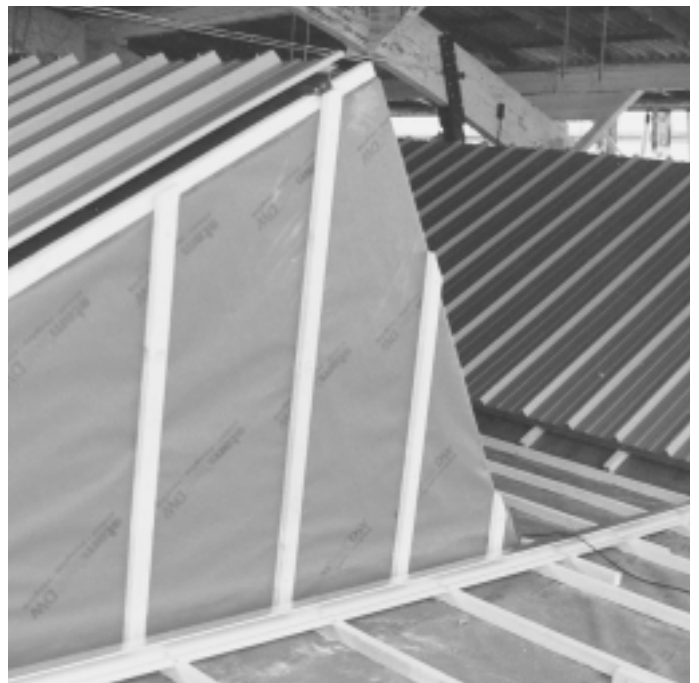
Les directives des fournisseurs de système doivent être respectées

Concernant la physique du bâtiment les freins de vapeur devront être adaptés à la construction de la toiture en question.

Instructions de pose

Les directives de pose doivent être respectées.

La hauteur des chevrons devra être complètement isolée conformément aux recommandations du fabricant du produit d'isolation.



Planification et exécution : selon SIA 238
nouveau SIA 232