

## Stamisol – Lé de raccordement pour cheminées, relevés etc.

Feuille en PVC mou, ouvert à la diffusion, pour tous les raccordements .

Les raccordements pour cheminées, bordures de murs et relevés sont préparés et adaptés sur le chantier avec le lé de raccordement Stamisol puis collés à l'aide de la colle Stamisol.

Utiliser les coins préformés Stamisol collés selon la méthode de collage de contact pour assurer une exécution étanche à l'eau et au refoulement.

### Référence au texte de soumission

Pos. 754.270

Pos. 785.320

### Référence de planification

Le lé de raccordement souple de Stamisol permet un collage homogène de tous les relevés et bordures.

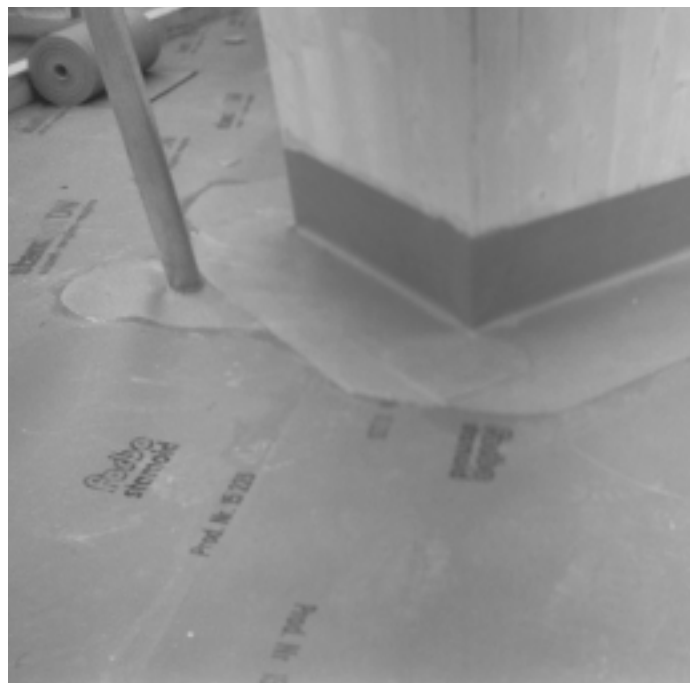
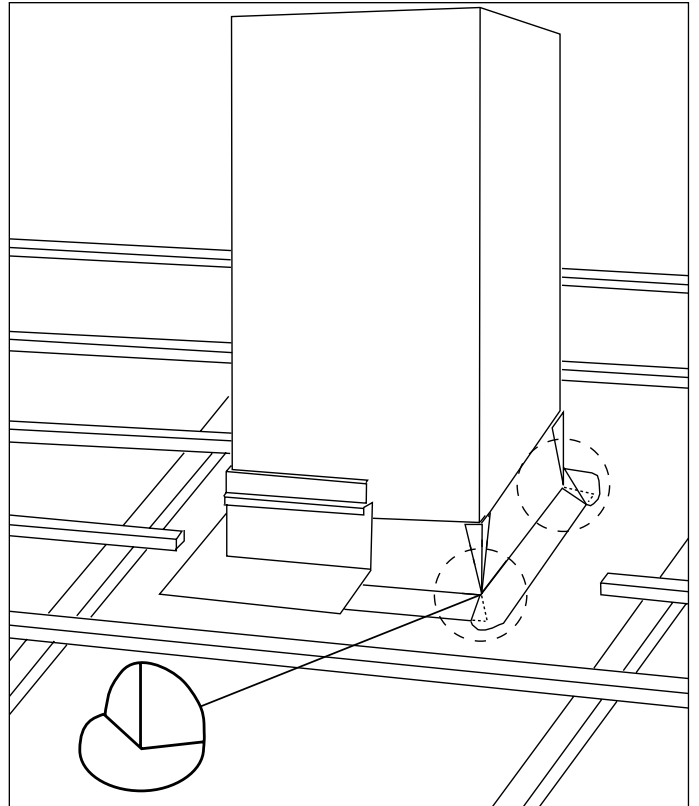
### Instructions de pose

Les directives de pose doivent être respectées.

Faire chevaucher et coller les coins avec minutie.

Pour assurer une exécution étanche à l'eau et au refoulement utiliser les coins préformés Stamisol.

Le lé de raccordement Stamisol peut également être utilisé sur d'autres matériaux.



Planification et exécution : selon SIA 238  
nouveau SIA 232