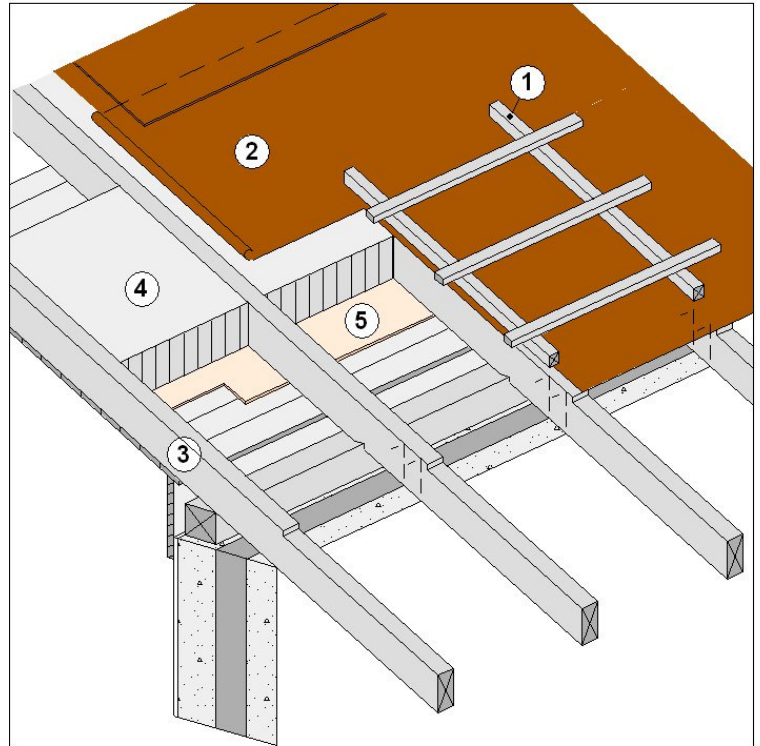


Stamisol DW oder ECO Über Sparren frei gespannt

Volldämmung zwischen den Sparren (nicht überlüftete Dämmung)

1. Konterlattung
2. Stamisol DW/ECO frei gespannt
3. Sparren
4. Volldämmung div. Systeme
5. Dampfbremsen ABS oder Stamisol SD 70
Überlappungen werden mit **Stamcoll Tape**
Luftdicht verklebt.
Die Wandanschlüsse werden mit
Stamcoll IN dauerhaft elastisch ausgeführt.



Leistungsverzeichnis

- Pos: 2.01
2.02
3.01

Planer-Hinweis

Stamisol DW/ECO über Sparren frei gespannt horizontal verlegt, ergibt ein geschupptes Unterdach. Das Verkleben mit Stamcoll N55 (Unterlage erforderlich oder vorkonfektioniert) und unterlegen der Konterlatten mit Stamisol- Nageldichtungen oder Nageldichtungsbändern ergibt ein fugenloses, wind - und wasserdichtes, notdachtaugliches Unterdach. Die Überlappung beträgt 10 cm und ist auf der Bahn aufgedruckt. Die Dampfbremsen sind Objekt bezogen zu bestimmen.

Verarbeiterhinweis

Die Verarbeitungsrichtlinien sind zu beachten.
Die Anschlüsse sind systemgerecht auszuführen. Stösse und Überlappungen mit Stamcoll N55 im Nassklebverfahren:= einseitig auftragen, und ohne Ablüften zusammenpressen, oder mit Stamcoll AS ausführen.

Wird die Regeldachneigung unterschritten, ist unser spezielles Merkblatt zu beachten

